

Desconfinamiento

18 de mayo de 2020

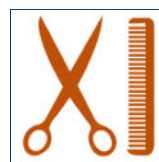
Medidas de la fase 2



Reanudación gradual de las clases en condiciones estrictas para la escuela primaria y secundaria. El jardín de infancia permanece cerrado.



Los museos y algunos edificios históricos pueden reabrir. Los boletos pueden ser comprados en línea o por teléfono.



Peluqueros, esteticistas y otras profesiones con muchos contactos pueden reanudar su actividad profesional con cita previa.



Los mercados al aire libre pueden reabrir con un máximo de 50 comerciantes.



Los parques de animales pueden reabrir. Los boletos pueden ser comprados en línea o por teléfono.



La práctica de deportes al aire libre puede tener lugar con aforo limitado a 20 personas.



Las ceremonias de boda y los funerales pueden tener lugar en presencia de un máximo de 30 personas.

www.info-coronavirus.be



Déontologie, neutralité, secret professionnel

Boulevard de Merckem 13-15

5000 NAMUR

081/46 81 70

www.setisw.be

info@setisw.be

FB : www.facebook.com/setiswallon



Service agréé par la Région Wallonne