

NON EUROPÉEN EN BELGIQUE DEPUIS 5 ANS  
OU EUROPÉEN,

PUIS-JE VOTER ?



ÉLECTIONS COMMUNALES  
DU 14 OCTOBRE 2018



ANIMATIONS - SENSIBILISATION DU CIMB ET DU C.e.R.A.I.C.

En collaboration avec le CIEP

D'AVRIL A JUILLET 2018

INFOS ANIMATIONS  
CIMB / C.e.R.A.I.C

>> actif/ive dans l'une des communes  
suivantes? Contactez le CIMB



ATH	PERUWELZ
BELOEIL	RUMES
BERNISSART	TOURNAI
BRUGELETTE	BRUNEHAUT
CHIEVRES	LEUZE-EN-
ANTOING	

065 61 18 54  
helene.blondeau@cimb.be  
www.cimb.be

>> actif/ive dans l'une des communes  
suivantes? Contactez le C.e.R.A.I.C.



ELLEZELLES	ESTAMPUIS
FLOBECQ	PECQ
FRANES-LEZ- ANVAING	MONT-DE- L'ENCLUS
MOUSCRON	ENGHIEN
COMINES- WARNETON	LESSINES
CELLES (LEZ- TOURNAI)	SILLY

064 23 86 58  
j.delierre@ceraic.be  
www.ceraic.be

INFOS GENERALES  
ELECTIONS

Portail des élections communales du 14 octobre 2018  
Téléphone vert: 1718 (appel gratuit)  
E-mail: elections.pouvoirslocaux@spw.wallonie.be  
Site: http://electionslocales.wallonie.be

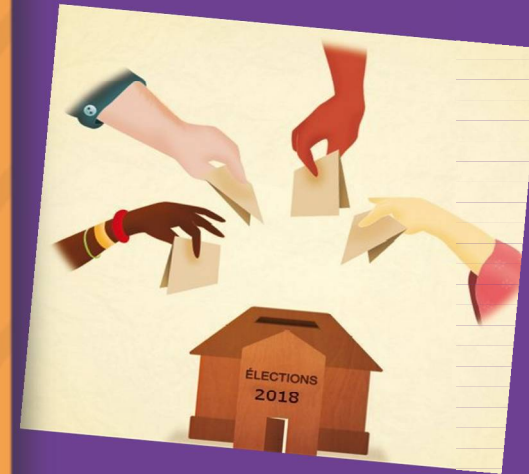
ANIMATIONS  
INTERACTIVES

À LA DEMANDE  
& À LA CARTE

- Les conditions pour pouvoir voter
- L'inscription sur les listes
- Comment rendre son vote valide
- Les différents niveaux de pouvoir

NON EUROPÉEN EN BELGIQUE  
DEPUIS 5 ANS  
OU EUROPÉEN ?

À DESTINATION DES  
CITOYENS ÉTRANGERS



PUIS-JE VOTER ?  
COMMENT FAIRE ?

Lieu des animations au choix: dans vos locaux, votre établissement ou dans nos installations

Intéressé (e) ? Contactez-nous !

CIMB: 065 61 18 54 - helene.blondeau@cimb.be - C.e.R.A.I.C: 064 23 86 58 - j.delierre@ceraic.be



VOUS ÊTES CITOYEN NON-EUROPÉEN EN  
BELGIQUE DEPUIS 5 ANS OU EUROPÉEN ?  
INSCRIVEZ-VOUS AU PLUS TARD LE 31 JUILLET 2018



MA COMMUNE, J'Y VIS, J'Y VOTE !

## POUR QUI ?

Pour les personnes étrangères qui souhaitent s'inscrire comme électeur mais également les intervenants associatifs et agents communaux en contact direct avec ces publics

## OBJECTIFS

⇒ Sensibiliser les publics étrangers en droit de s'inscrire à l'importance du vote  
⇒ Préparer les futurs électeurs au vote pour leur permettre d'accomplir leur acte citoyen dans les meilleures conditions

## QUAND ?

Le CIMB et le C.e.R.A.I.C. sont disponibles, d'avril à juillet 2018, pour dispenser leurs animations. Contactez-nous pour convenir d'une (ou plusieurs) date(s) en fonction de vos besoins ! (possibilité d'animations échelonnées)

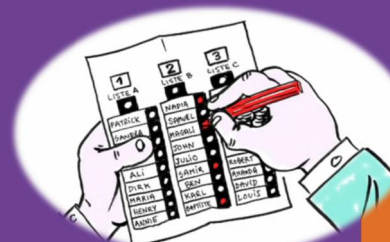
## DURÉE

Durée variable selon le(s) choix du (des) module(s) d'animation (de 30 min à 1h30-2h)

Les conditions à remplir selon que l'électeur est citoyen membre de l'Union européenne (UE) ou d'un Etat non membre de l'Union européenne (hors UE)



Les formalités administratives pour s'inscrire, dans les délais, auprès de sa Commune (formulaire d'inscription UE/hors UE: comment le remplir, à qui et quand le renvoyer? Les citoyens déjà inscrits d'office ...). Projection de vidéos et de témoignages: l'utilité du droit de vote, processus démocratique en tant que moyen pour le citoyen de participer à la vie et la gestion de sa commune



Etre prêt le jour du vote et exercer son droit en toute sérénité: mise en situation et simulation de vote Quels gestes peuvent rendre un vote nul : passage en revue, par des fiches illustratives, des votes valides et non valides (ce qu'il faut faire et ne pas faire pour remplir correctement son bulletin de vote)



Eclairer l'électeur sur la place de la Commune au sein du système fédéral belge (la Commune, c'est quoi? Quelles sont ses compétences? Quelles sont les structures communales qui la composent et la gouvernent? ....



Les conditions pour pouvoir voter

L'inscription sur les listes

Comment rendre son vote valide

Les différents niveaux de pouvoir